

COMUNE DI PIANEZZA  
Provincia di TORINO

PIANO PARTICOLAREGGIATO  
DI INIZIATIVA PRIVATA

Zona di P.R.G.C.  
C 3.39 - p 1a.15

I PROPRIETARI

BOSCO Maria .....

BOSCO Domenica .....

Soc. I PLATANI s.n.c. ....

ROVEI Luigi Celeste .....

ROVEI Pierfelice .....

TABASSO Giuseppina .....

Soc. EUROEDIL s.r.l. ....

FONDAZIONE BETTINI ADA E  
GIROTTIO PIERCARLO ONLUS .....

I PROGETTISTI



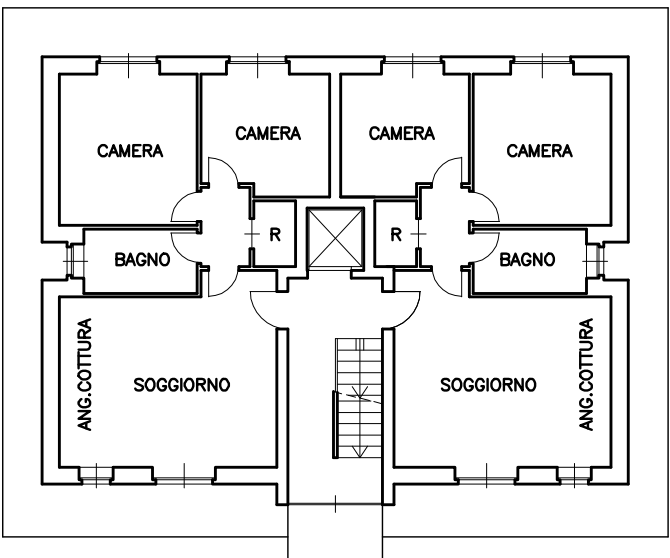
Ing. TRUCCERO Marco .....

Geom. TRUCCERO Carlo .....

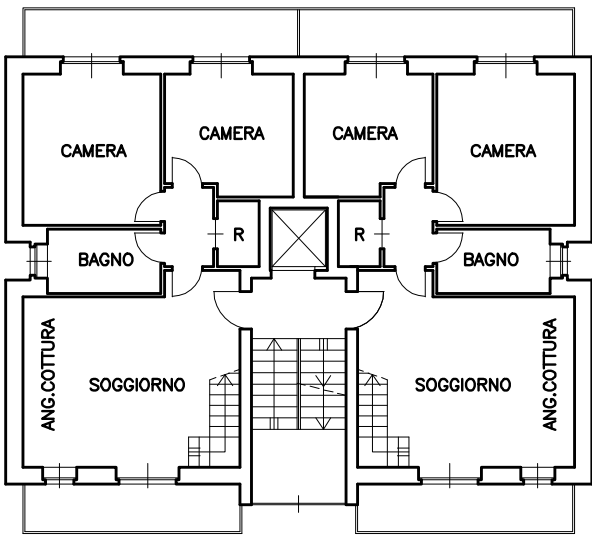
Via IV Novembre n. 2 bis - 10044 Pianezza (TO) - Telefax 0119674819 - truccero@outlook.it

Tavola  
7

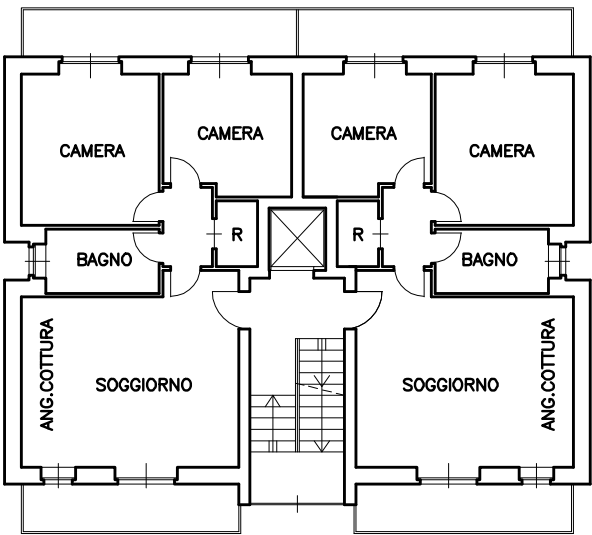
TIPOLOGIE EDILIZIE INDICATIVE (Lotto A)



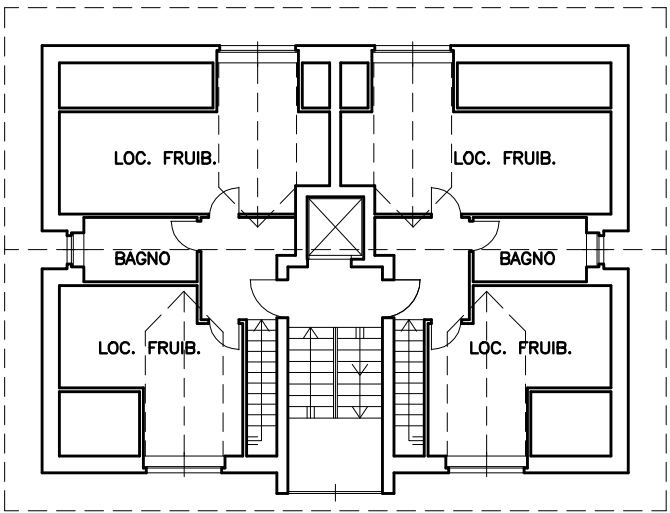
PIANTA PIANO TERRENO  
Scala 1:200



PIANTA PIANO SECONDO  
Scala 1:200



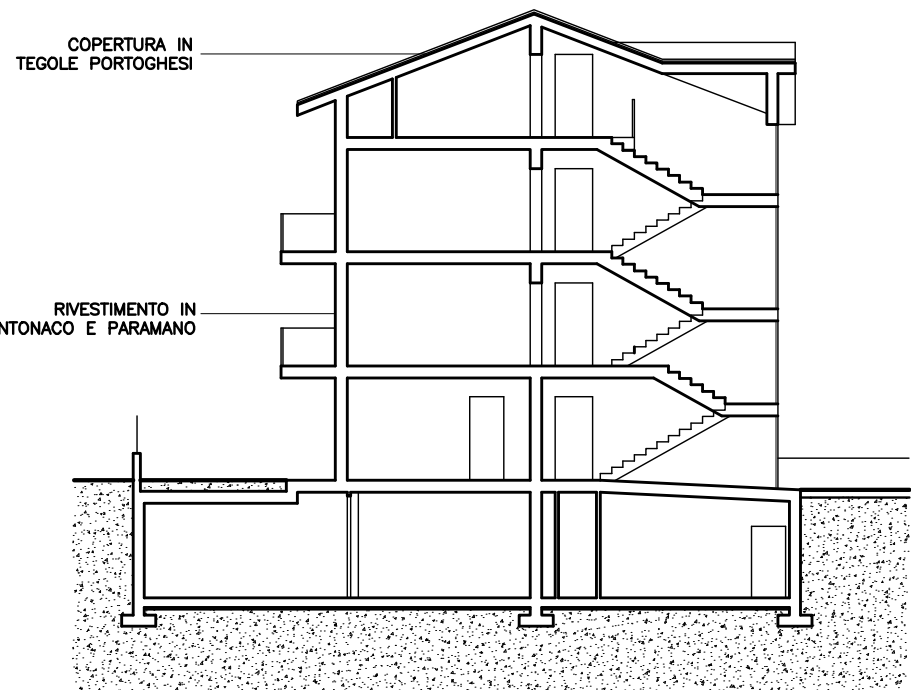
PIANTA PIANO PRIMO  
Scala 1:200



PIANTA PIANO SOTTOTETTO  
Scala 1:200



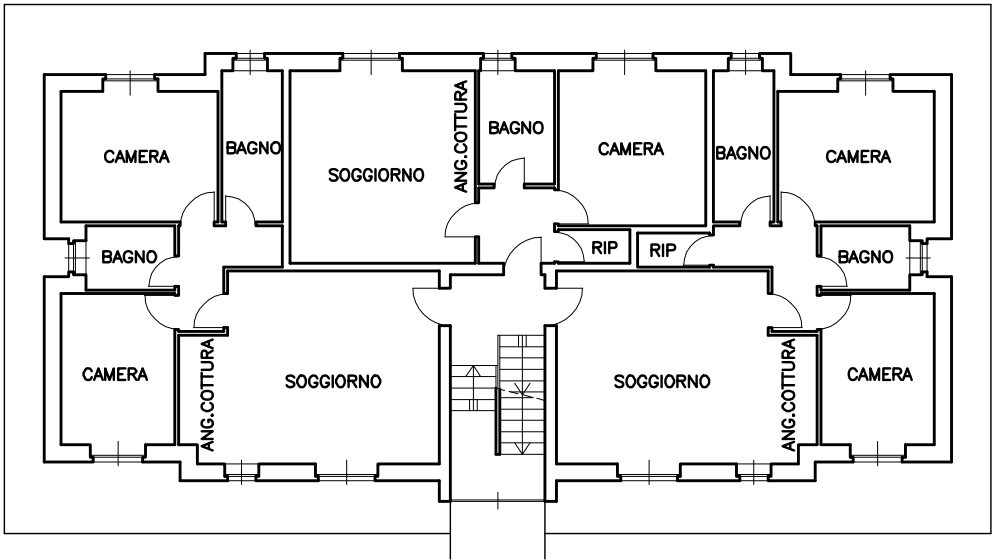
PROSPETTO  
Scala 1:200



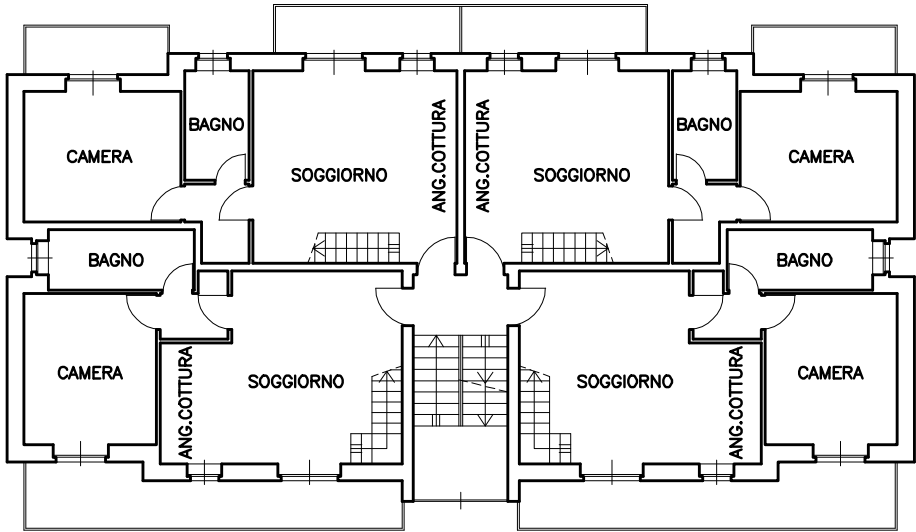
SEZIONE  
Scala 1:200

TIPOLOGIA LOTTO 8  
Scala 1:200

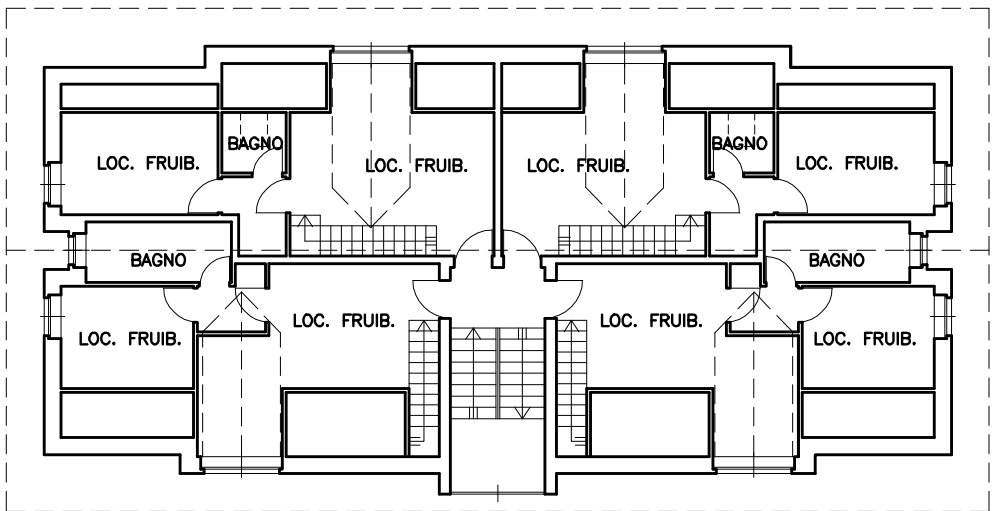
N.B.: Le tipologie edilizie indicate sono puramente indicative e non prescrittive riguardo a forme, dimensioni e caratteristiche. Le stesse forniscono un'indicazione di massima circa i volumi edificabili e saranno maggiormente dettagliate in fase di progettazione architettonica.  
Le stesse dovranno comunque rispettare i parametri urbanistici fissati per il Pec ed attenersi in particolar modo al Regolamento Edilizio Comunale, che definisce le caratteristiche tipologiche.



PIANTA PIANO TERRENO  
Scala 1:200



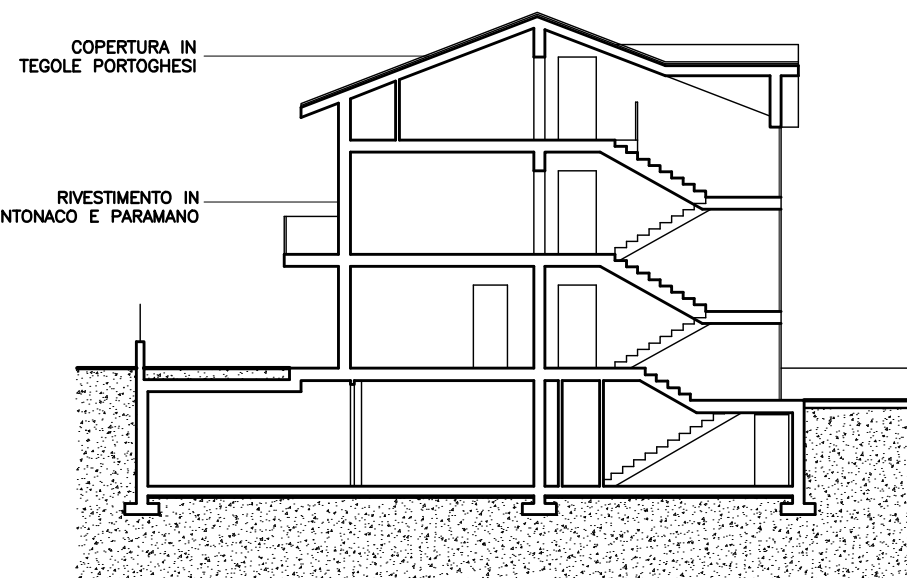
PIANTA PIANO PRIMO  
Scala 1:200



PIANTA PIANO SOTTOTETTO  
Scala 1:200



PROSPETTO  
Scala 1:200



SEZIONE  
Scala 1:200

TIPOLOGIA LOTTI 1-2-3-4-5-6-7-9  
Scala 1:200